



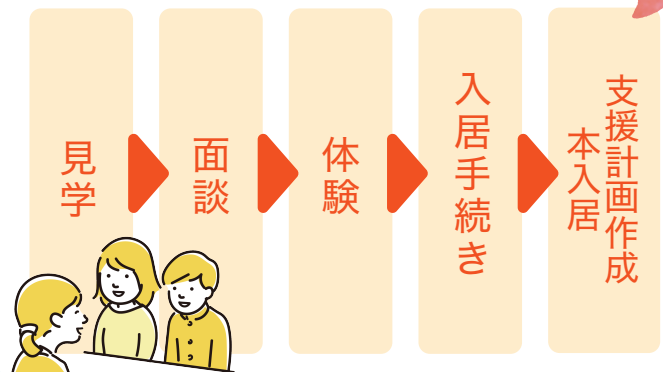
ここがポイント！

- ✓ 医師監修で心と体を健康に
- ✓ 実務5年以上の経験豊富なスタッフ
- ✓ 自社所有物件のため家賃格安
- ✓ 前橋駅 / 中央前橋駅徒歩圏内で好立地
- ✓ 完全個室でおしゃれなお部屋
- ✓ 朝夕の健康重視な手作り料理

入居条件

- 精神・知的・身体障がいをお持ちの方
※バリアフリーでは無いため、まずはご相談下さい。
- 受給者証をお持ちの方
(今後、予定のある方)
- 区分5までの方
※受給者証をお持ちではない方もまずはお気軽にご相談ください。

ご利用手続き



アクセス



- 上野東京ライン「前橋駅」より徒歩約13分
- 上毛線「中央前橋駅」より徒歩約10分



- 総合スポーツ新前橋駅「日銀前バス停」より徒歩1分
- 前橋駅-小児医療センター「千代田町二丁目バス停」より徒歩2分
- 金古王塚台団地-前橋駅「農中金前バス停」より徒歩3分

お問い合わせ

TEL 027-226-6151

FAX 027-226-6152



ホームページ

<https://kizuna-gh.jp/>



グループホーム絆

GROUP HOME KIZUNA

運営 / 株式会社 GX キャピタル

それぞれのペースで、
自分らしさの実現を。



グループホーム絆

GROUP HOME KIZUNA

医師監修

障がい者グループホーム
夜間支援型 / 指定共同生活援助事業所

施設・設備

定員

「グループホーム 絆」前橋1 4名(女性)
「グループホーム 絆」前橋2 4名(男性)

間取り

エアコン付き洋室ワンルーム

設備

シャワー付きバス、洗面台、暖房便座付き水栓トイレ、エアコン、コンロ、WiFi、喫煙スペースあり



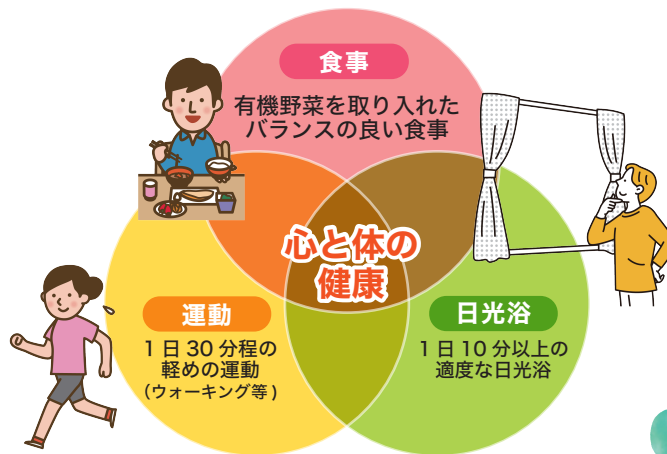
各お部屋には窓が2~3つ以上あり、日当たり良好なお部屋です。ワンルームの賃貸物件をリノベーションしているため、お風呂、トイレ、キッチン、洗面台が各部屋に備わっておりエアコンも全てのお部屋で完備しています。

医師監修、グループホーム「絆」の指針

軽めの運動、バランスの良い食事はもちろん、適度な日光浴が健康面、精神面に良い影響を与えます。



西中医師



男性ユニット、女性ユニット
どちらも体験利用ができます

※まずはお問い合わせください。

1泊2食 1200円 ※体験受給者証が必要です。



1日の流れ

- 7:00 朝食
健康チェック (服薬等のチェック)
- 9:00 出発日中活動
休日の過ごし方はご相談に乗ります
- 16:00 帰宅
健康チェック (服薬等のチェック)
- 18:00 食事・入浴
- 22:00 就寝

スタッフ体制

管理者 1名 生活支援員 1名
サービス管理者 1名 世話人 2名



毎月の費用

家賃 実質 **9,000円** ~ / 月
(家賃 19,000円 - 家賃補助 10,000円)
※家賃補助が月額最大 10,000円付きます。

食費(朝夕) 1日 800円程度 × 日数
(プランを選べます)

日用品費 2,000円 程度 / 月

光熱費 10,000円 程度 / 月

他 WiFi : 0円

※利用状況によって変動する場合があります。

