



- ✓ 医師監修で心と体を健康に
- ✓ 実務20年以上の経験豊富なスタッフ
- ✓ 自社所有物件のため家賃格安
- ✓ 知的障がい者を弟に持つ代表が運営しております
- ✓ 希望する方には服薬、金銭管理も無料でいきます
- ✓ 無料送迎OK(事前のご相談お願いいたします)
- ✓ 水戸駅から車で13分 バス停「ときわの社保育園」徒歩1分
- ✓ 朝夕の健康重視な手作り料理

## 入居条件

- 知的・精神障がいをお持ちの方  
※バリアフリーでは無いため、まずはご相談下さい。
- 受給者証をお持ちの方  
(今後、予定のある方)
- 区分 5 までの方  
※受給者証をお持ちではない方もまずはお気軽にご相談ください。

## ご利用手続き



## アクセス



- ・JR常磐線「水戸駅」より車で約13分
- ・鹿島臨海鉄道「大洗駅」より車で約13分
- ・バス停「ときわの社保育園」徒歩1分

お問い合わせ

**TEL 090-1559-8268(代表直通)**

029-277-2717(事業所)

**FAX 029-277-2717**

または  
公式ライン



[ホームページ](#)

<https://kizuna-gh.jp/mito>



## グループホーム絆

## GROUP HOME KIZUNA

運営/株式会社障がい者グループホーム凌ノ里

それぞれのペースで、  
自分らしさの実現を。



## グループホーム絆

## GROUP HOME KIZUNA

**醫師監修**

障がい者グループホーム  
夜間支援型／指定共同生活援助事業所

## 施設・設備

**定員** グループホーム「絆」水戸 **5名**

**間取り** エアコン付き洋室ワンルーム

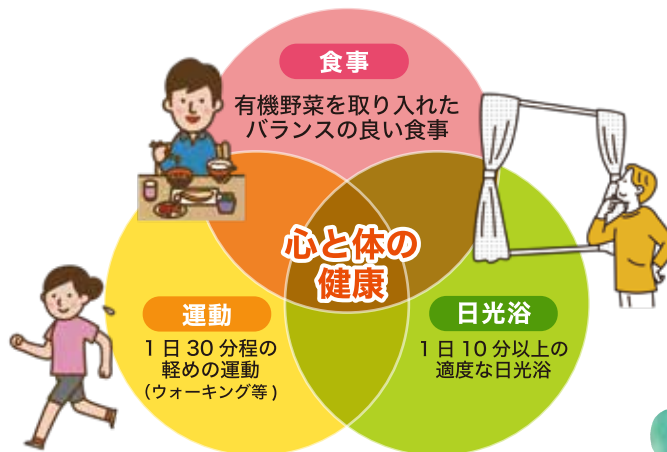
**設備** シャワー付きバス、洗面台、水洗トイレ、  
エアコン、コンロ、Wi-Fi、  
喫煙スペースあり



約500㎡の多目的庭園を有しており、自然を感じられるイベントなども開催予定です。  
更に各部屋にエアコン、照明、コンセント、鍵も完備しています。  
また目の前にセブンイレブンがあり買い物には困らない立地です。

## 医師監修、グループホーム「絆」の指針

軽めの運動、バランスの良い食事は  
もちろん、適度な日光浴が健康面、  
精神面に良い影響を与えます。



**男性ユニット、女性ユニット  
どちらも体験利用ができます**

※まずはお問い合わせください。

**体験利用 1泊2食 1,200円**

※体験受給者証が必要です。(空室があるか事前のご確認お願い致します。)



## 1日の流れ

**7:00** 朝食  
健康チェック（服薬等のチェック）

**9:00** 出発日中活動  
休日の過ごし方はご相談に乗ります

**16:00** 帰宅  
健康チェック（服薬等のチェック）

**18:00** 食事・入浴

**22:00** 就寝



## スタッフ体制

◎管理者 1名 ◎サービス管理責任者 1名  
◎生活支援員 1名 ◎世話人 2名



## 毎月の費用

全部屋エアコン、照明付き

**家賃** 実質 **5,000円**～/月  
(家賃15,000円)  
※家賃補助が月額最大10,000円つきます。

**食費** 1食500円×2回×日数(朝食、夕食)

**日用品費** 約2,000円/月

**光熱費** 約10,000円/月

**他** •Wi-Fi:0円 •洗濯機利用:0円  
•送迎:0円 •服薬・金銭管理:0円

合計

**47,000円**

※一ヶ月分の費用です

※利用状況によって変動する場合があります。

